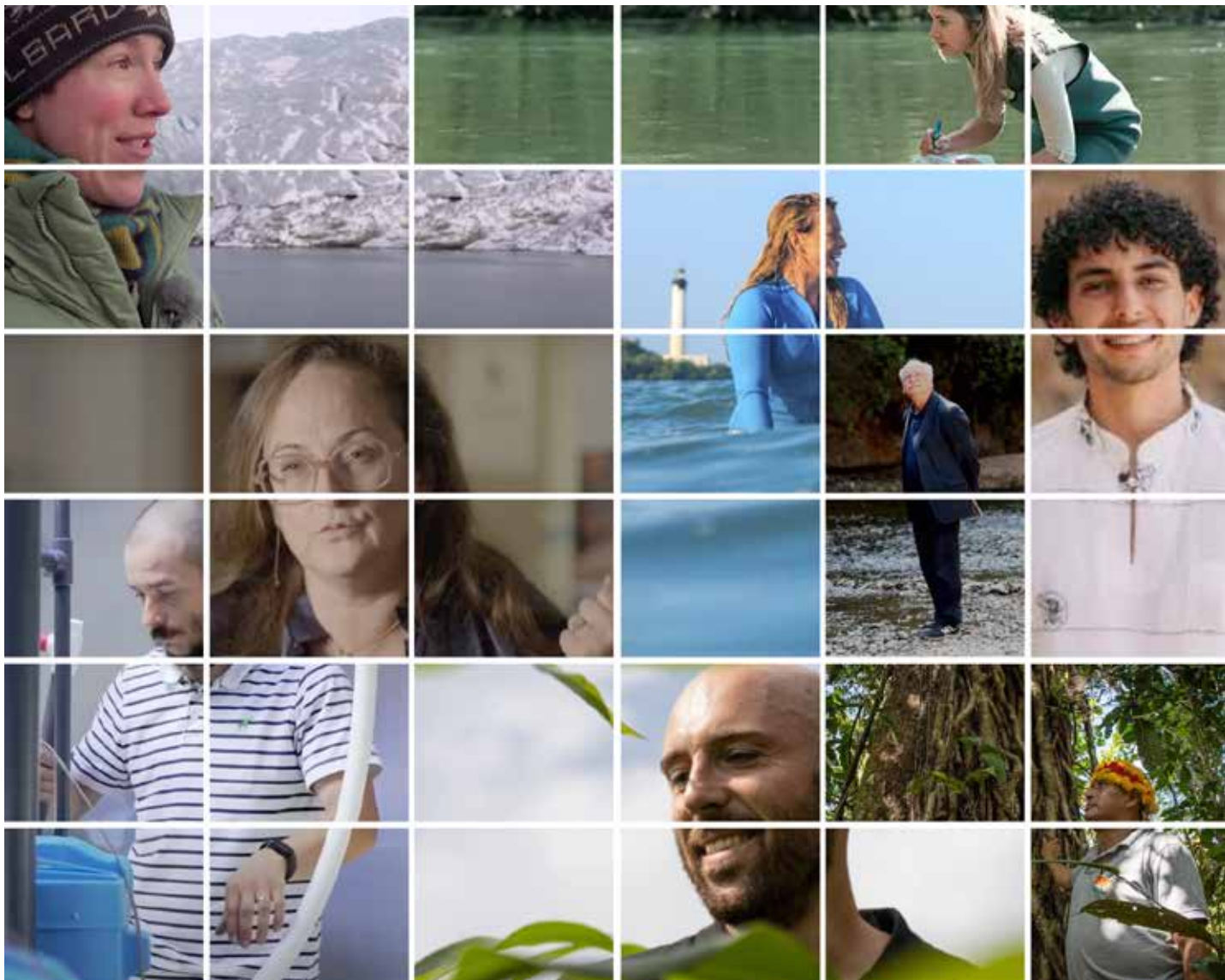


# La belle bleue

Un film réalisé par  
François Marques



Dossier de partenariat La belle bleue 2024 - 2026



L'eau recouvre **72%**  
de la surface du globe

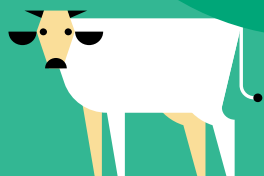
L'eau douce  
ne représente que **2,8%**  
du volume global



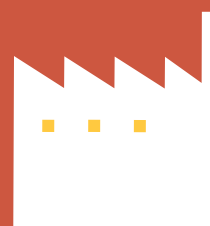
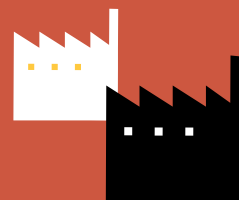
Grâce au cycle de l'eau, cette ressource se renouvelle, mais le changement climatique et la consommation humaine s'accroissant, on pourrait finir par se retrouver à sec par endroits.

L'eau que nous consommons est dévolue à 3 usages principaux :

**70%**  
Agriculture



**20%**  
Industrie

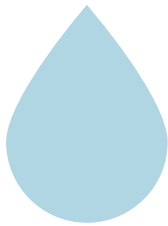


**10%**  
Consommation  
domestique



Des usages qui peuvent  
entrer en concurrence et  
rendre problématique  
l'accès à l'eau.

# Un film



**La consommation domestique utilise environ 10 % de la consommation mondiale d'eau douce.**

Ce dernier correspond au cycle domestique et artificiel de l'eau : de la ressource au robinet et du robinet au milieu naturel. Selon l' Organisation mondiale de la Santé (OMS), un minimum vital de 20 litres d'eau par jour et par personne est préconisé pour répondre aux besoins fondamentaux d'hydratation et d'hygiène personnelle. Pour vivre décemment : 50 litres d'eau par jour et par personne. Pour un réel confort : à partir de 100 litres par personne et par jour. C'est 150 litres d'eau visible consommés en moyenne par an par un européen à la maison.

# L'HISTOIRE du projet

## On démarche !

C'est le moment pour nous de vous rencontrer et de vous faire adhérer à ce projet qui a du sens.

Sept 2024 -  
Fevrier. 2025

## On visionne et on monte...

C'est parti pour  
des heures de montage  
avec une équipe de montage au top.

Janv - Fev 2025

## Sortie du film "La belle ville" au cinéma

Prise de conscience après 1 an de tournée Française et de discussions avec des citoyens, entreprises et collectivités, l'eau est un sujet !

Avril 2023

## Silence, on tourne !

Pendant 6 mois nous irons avec l'équipe de tournage découvrir des initiatives et personnes inspirantes aux quatre coins du monde.

Mars - Dec 2025

## Ecrire pour exister...

On investigate, on discute avec des experts de renommée et on écrit un premier scénario.

Sept 2023 - Aout 2024

## Sortie du film au ciné/télé !

Mars 2026

## UN FILM

qui inspire, sensibilise...

### UN FILM

"**La belle Bleue**" est bien plus qu'un simple documentaire, c'est **un appel à l'action**, une invitation à explorer les possibilités infinies de **renouer avec la nature et de préserver l'eau** pour les générations futures. Une aventure passionnante qui rappelle que **chaque goutte d'eau compte**.

### UN VOYAGE

Au bord de **l'océan Atlantique**, en haut d'un **glacier de l'Arctique**, sur les terres de **l'oasis marocaine** ou encore au coeur de la **forêt Amzonienne**, nous découvrons les enjeux et problématiques liés au cycle de l'eau.

### DES RENCONTRES

À travers ce voyage, nous rencontrerons **les gardiens de l'eau**. Ils sont : scientifique, glaciologue, hydrologue, auteur, indigène, aventurier, sportif, conseiller, entrepreneur et activiste. **Une chose les lie, protéger l'eau sous toutes ses formes**.

### DES SOLUTIONS

Entre **innovations technologiques** et **techniques traditionnelles**, les citoyens, les entreprises et les villes ont des solutions concrètes **à leur échelle** pour renouer avec l'eau et la nature.

...et nous invite à repenser  
notre relation à l'eau

## SYNOPSIS du film

Alors que les **problèmes liés à la gestion de l'eau atteignent des proportions critiques à l'échelle mondiale**, François ressent un appel profond à l'action. Armé de sa passion pour l'environnement et d'une caméra, il se lance dans une **aventure humaine à la rencontre des gardiens de l'eau**.

Tout au long de son périple, il s'interroge et nous invite à se **questionner sur notre rôle** dans la préservation de la ressource la plus précieuse de notre planète.



## OBJECTIFS du film

### Comprendre le cycle de l'eau.

Notre Terre est en difficulté, et l'eau est le vecteur par lequel les effets du changement climatique se feront sentir. **Le schéma du cycle de l'eau que nous avons appris à l'école ne prend pas en compte l'impact de l'activité humaine** sur celui-ci.

### S'adapter aux perturbations liées au cycle de l'eau.

**L'équilibre du grand cycle de l'eau est rompu**, ce qui impacte directement la thermorégulation de notre planète. À l'échelle mondiale, **la quantité totale d'eau stockée à la surface et sous la surface de la Terre est instable et diminue** dans les régions où se concentrent les populations, l'activité économique et les cultures. Heureusement, **partout dans le monde, des solutions urbaines, industrielles et agricoles respectueuses du cycle de l'eau et du vivant existent** et se multiplient.

### Régénérer le cycle de l'eau.

**Nous adapter** pour faire face aux aléas climatique et **diminuer notre impact** en mettant en place une économie circulaire de l'eau **ne suffiront pas**. Il nous faudra lancer une nouvelle **révolution dans les systèmes alimentaires** et **conserver et restaurer les habitats naturels** essentiels à la protection de l'eau verte. Nous avons un grand besoin de renouer avec l'eau et la nature.

# LES GARDIENS de l'eau



## Heidi Sevestre

Glaciologue, conférencière, autrice et travaille au programme de surveillance et d'évaluation de l'Arctique.

## Marianne Bréchu

Vice-championne du monde de ski Freeride et présidente de l'association "Water Family"



## Emma Haziza

Hydrologue et spécialiste des stratégies de résilience des territoires face aux risques climatiques.

## Teófilo Kukush

Chef de cette communauté autochtone des Wampís, gardien des forêts et de l'eau.



## Ali Hatimy

Jeune engagé au service d'une agriculture respectueuse de l'eau et des sols.

## Charlène Descollonges

Hydrologue, spécialisée dans la gestion de la ressource en eau et des milieux aquatiques.



## Félix Noblia

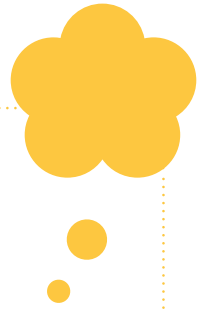
Agriculteur et co-fondateur de ReGeneration pour une agriculture générative.



# DES SOLUTIONS à toutes les échelles

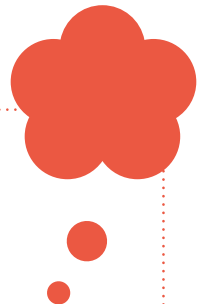
## Villes et citoyens

- **Les villes** : Concept de ville éponge et réutilisation des eaux usées.
- **Le rôle des citoyens** : Utilisation de produits domestiques non polluants, diminuer la consommation d'eau dans les foyers, calculer et suivre son empreinte eau direct et indirect.



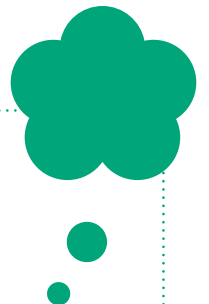
## Entreprises et citoyens

- **Les industriels** : Réutilisation des eaux usées industrielle, partage de la ressource à l'échelle d'un territoire (EIT), préservation des espaces naturels.
- **Le rôle des citoyens** : S'informer et adopter des comportements d'achat plus responsable, en favorisant les circuits courts.



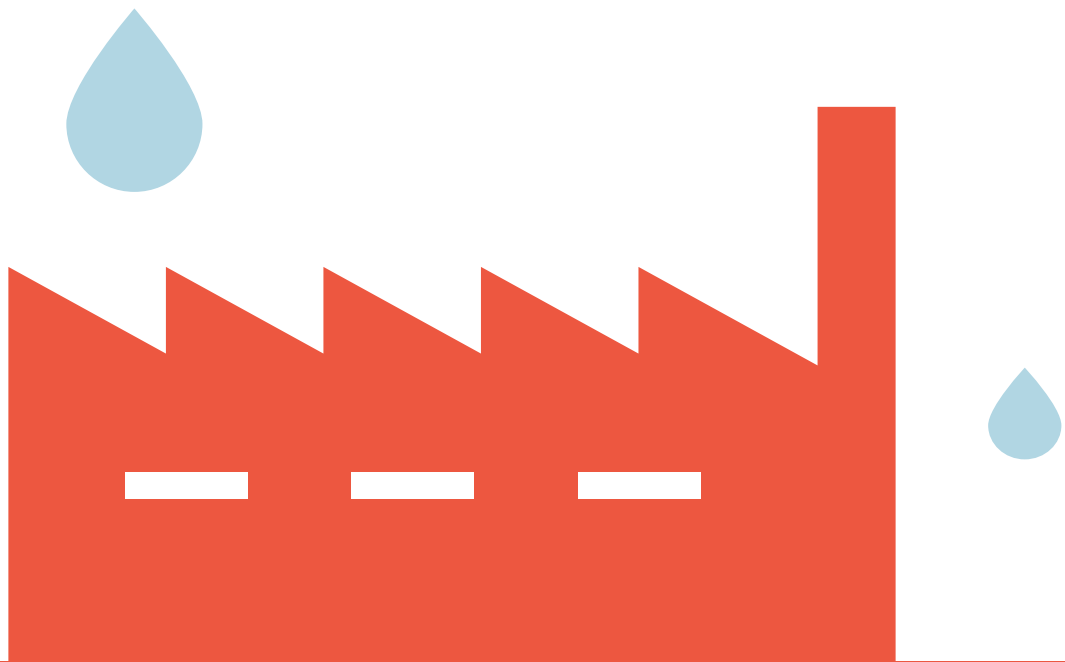
## Agriculteurs et citoyens

- **Les agriculteurs** : Hydrologie régénérative, agroécologie et agroforesterie, renaturation des espaces aquatiques et paysages terrestres.
- **Le rôle des citoyens** : Se reconnecter à son assiette c'est se reconnecter à l'eau et à la nature.





# Un film mais pas que !



**L'industrie utilise environ 20 % de la consommation mondiale d'eau douce.**

Globalement, la population mondiale utilise autour de 20 % de l'eau douce à des usages industriels. Toutefois la terre comporte des contextes géographiques et climatiques variés et des situations économiques et démographiques bien distinctes, les prélèvements d'eau par usage sont par conséquent variables d'un État à l'autre. En Espagne, les usages agricoles prédominent alors qu'en Allemagne, l'essentiel des prélèvements est à destination des usages industriels.

Un film  
mais pas que !

2

## DES FICHES TECHNIQUES pour savoir quoi et comment faire

Elles sont **destinées aux citoyens, entreprises et aux collectivités** et seront publiées dans la section "passer à l'action" de notre site internet.

**Techniques et informatives**, ces fiches permettront de découvrir les informations à prendre en compte avant de se lancer dans ce type de projet (points de vigilance, conseils et bonnes pratiques, le coin juridique...).

**Ces fiches-action ont pour objectif d'impulser le passage à l'action** grâce à des fiches source d'idées d'actions concrètes à mettre en place dès aujourd'hui à son échelle et sur son territoire. **L'utilisateur pourra choisir de consulter ces fiches en fonction de son échelle** : solutions pour le particulier (chez soi), solutions pour une entreprise ou solutions pour une collectivité.

## UNE INFLUENCE SUR LES RESEAUX pour engager

**Embarquez avec nous dans les coulisses du tournage et suivez le projet en live !** À travers nos publications sur les réseaux sociaux, nous sensibiliserons proposerons du contenu fun, ludique et inspirant.

## UN SITE INTERNET pour explorer, partager, interagir

Pour véritablement **immerger notre public dans cette aventure unique**, nous envisageons la création d'un site internet dédié au film. Cette plateforme interactive sera bien plus qu'une simple vitrine : elle sera le cœur battant de notre communauté. À travers le site, nous aspirons **à éduquer et à sensibiliser le public** sur les enjeux, problématiques et solutions liés au cycle de l'eau. Des articles informatifs, des vidéos éducatives et des liens vers des organisations partenaires renforceront la dimension informative du projet.

Un film  
mais pas que !

2

# CARTOGRAPHIE

## de solutions concrètes

**Ce projet unique ambitionne non seulement d'informer mais aussi d'agir en proposant une cartographie des meilleures pratiques de gestion de l'eau à l'échelle individuelle, collective, industrielle, et paysagère/agricole.** Nous mettrons en lumière des initiatives exemplaires qui auront un impact réel sur la préservation de cette ressource essentielle. Ensemble, nous pouvons inspirer un changement global en offrant des solutions pratiques et accessibles à tous et à toutes les échelles.

# UN DOSSIER PEDAGOGIQUE

## pour éduquer les plus jeunes

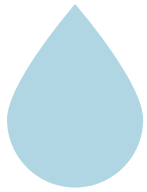
En partenariat avec **Zéro de Conduite**, ce dossier présentera le film, les objectifs de ce document, comment peut-il s'insérer dans le programme scolaire, une synthèse des thèmes abordés et 4 idées d'ateliers guidés à animer avec les élèves après la projection du film en fonction de leur âge.

# Capsules vidéos

## sur chaque rencontre

Nous avons imaginé un format complémentaire au film : **une série de vidéos courtes et impactantes mettant en lumière les Gardiens de l'eau.**

**Chaque vidéo durera trois minutes** et sera conçue pour **être à la fois éducative et divertissante.** L'objectif est d'interpeller un large public en mêlant pédagogie et créativité.



# Devenir partenaire



**L'agriculture utilise environ 70 % de la consommation mondiale d'eau douce.**

L'Organisation des Nations Unies pour l'alimentation et l'agriculture (FAO) prévoit que d'ici 2050 les besoins en eau pour l'agriculture augmenteront de 50 % afin de satisfaire la demande alimentaire accrue d'une population croissante. L'eau douce se raréfie sur la planète en raison de sa mauvaise gestion, de son utilisation inconsidérée et des changements climatiques. Les problèmes liés à la rareté et à la qualité de l'eau dans de nombreuses régions du monde constituent une menace sérieuse pour la sécurité alimentaire et la durabilité environnementale futures, et leur résolution passe par une meilleure gestion des terres et des eaux.

# PARTENARIAT sur mesure









**En tant que partenaire et en fonction des contreparties choisies** (voir plus bas), **vous affirmez votre engagement auprès de vos clients et de vos différentes parties prenantes**, en partageant les coulisses du film, des capsules vidéos sur vos initiatives, les découvertes du film en images, les fiches techniques par solution, en organisant des événements autour du film et en participant à une coalition d'entreprise cross-sectorielle.

**40k**  
euros

**60k**  
euros

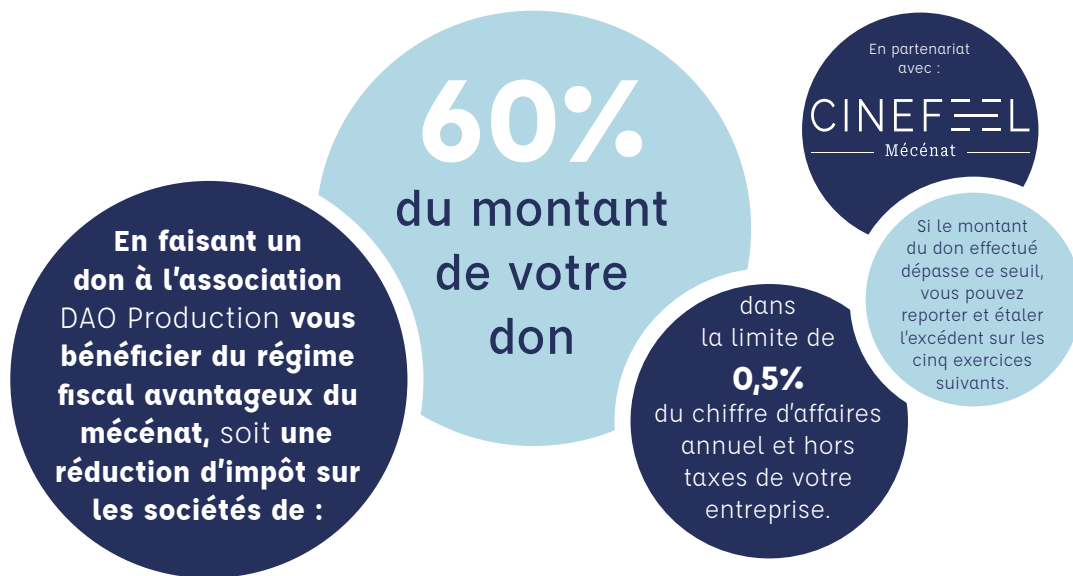
**90k**  
euros

## LES CONTREPARTIES au choix

-  **Votre nom au générique** de fin du film.
-  **Votre logo** sur le site internet + un lien qui renvoie vers vos réseaux sociaux et site web + une description de votre vision et de votre rôle en tant qu'entreprise dans la préservation et la régénération du cycle de l'eau.
-  **Projections du film** en avant-première chez vous avec la présence du réalisateur.
-  **Mise en avant des engagements de votre entreprise et de notre partenariat** sur les réseaux sociaux et sur le site internet "La belle bleue".
-  **Capsule vidéo pour mettre en avant vos engagements et initiatives** pour préserver la ressource eau.
-  **Conférence de presse** pour mettre en avant notre partenariat et les engagements de votre entreprise.
-  **Invitations gratuites pour voir le film au cinéma à offrir** à vos collaborateurs, partenaires et clients.
-  **Vous intégrer à la narration du film** dans la mesure du possible

## MECENAT culturel

Nous vous proposons de **devenir mécène** en faisant une **donation financière** du montant de votre choix. Vous aurez votre **logo au générique** du film, sur notre site internet, des invitations à une avant première, des invitations à un festival, des **places de cinéma gratuites** à offrir, une **projection en avant première chez vous** avec la présence du réalisateur et de son équipe et vous bénéficiez d'un coup de pouce fiscal.



## POURQUOI DEVENIR partenaire ou Mécène ?

**Confirmez vos engagements et les valeurs de votre entreprise** et misez sur un projet qui s'intègre parfaitement dans votre stratégie RSE et dans votre vision.

**Envoyer un message fort auprès de vos parties prenantes** en vous positionnant comme un acteur qui participe à la préservation de notre environnement et de nos ressources.

**Engagez vos collaborateurs** autour de valeurs fortes et **fidélisez vos meilleurs talents** en soutenant un projet qui a du sens pour les jeunes générations.

**Permettez à des milliers de personnes de découvrir des solutions** pour renouer avec la nature et l'eau.

**Sensibilisez et engagez vos salariés**, vos parties prenantes et les jeunes aux enjeux et problématiques liés au cycle de l'eau.

Devenir  
partenaire

3

## Offrir des places de cinéma aux jeunes

Pour la sortie du documentaire La belle bleue en mars 2026, vous pouvez lancer une opération **"places de cinéma pour les jeunes"**. Nous mettons ainsi 50 000 places de cinéma à disposition des jeunes âgés de moins de 27 ans pour **assister gratuitement aux avant-premières du film** en partenariat avec la société de distribution Jour2fête. Avec cette opération, vous encouragez chacun à se révéler et à agir, pour un monde + durable, + solidaire et + désirable.



Voici un exemple d'opération avec le film **"BIGGER THAN US"** de Flore Vasseur :  
<https://biggerthanus.film/100000-places-pour-100000-jeunes>

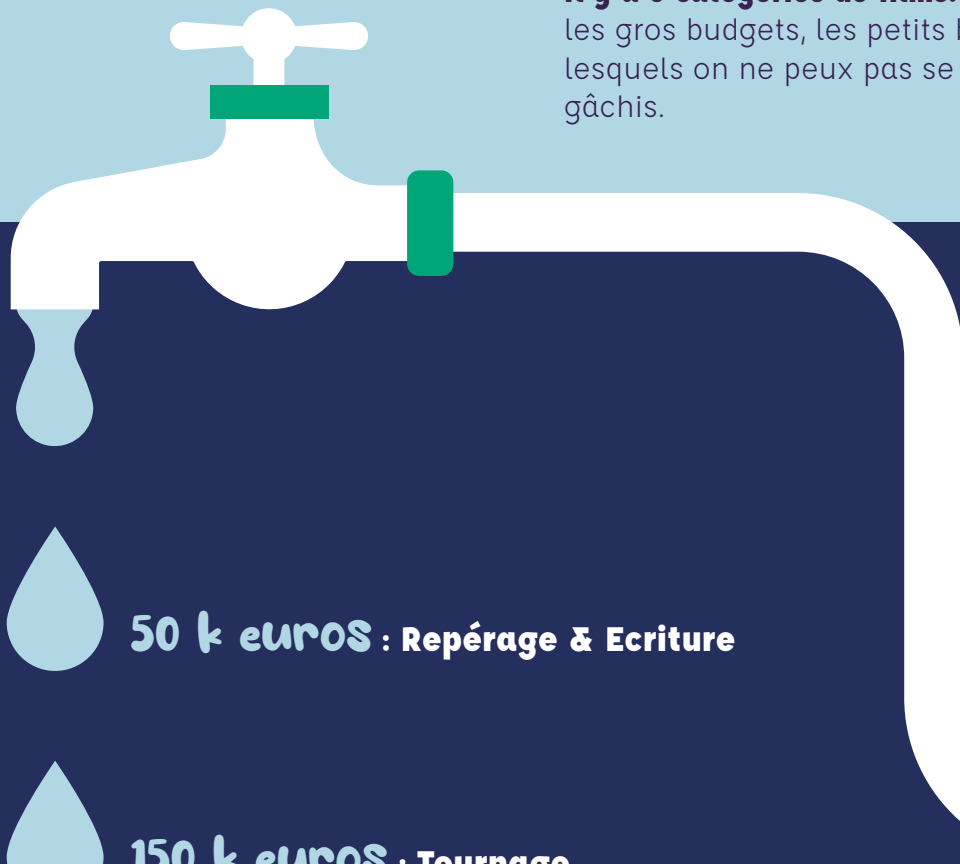


# Budget : 600 k euros

## Il y a 3 catégories de films:

les gros budgets, les petits budgets et ceux sur lesquels on ne peut pas se permettre le moindre gâchis.

*James Cameron*



### **50 k euros : Repérage & Ecriture**



### **150 k euros : Tournage**

Achat et location matériels de tournage, équipements, frais de déplacement, salaire réalisateur, salaire Chef opérateur, salaire ingénieur son, salaire équipe de production



### **250 k euros : Post Production**

Location salles Montage, étalonnage, enregistrement voix off, coaching voix off, mixage son, musique originale, images d'archives, traduction, autres...



### **100 k euros : Gestion des imprévus + Frais généraux**

Frais habituels supportés par la société de production et autres frais non prévus.



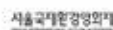
### **50 k euros : Autres frais du projet hors film**

Site internet, fiches techniques, animation partenariat, sourcing solutions hors initiatives du film, animation réseaux sociaux, bilan carbone et empreinte eau du film, création et animation de la coalition de 10 entreprises...

# La belle ville

## en quelques chiffres

- 20 000 entrées au cinéma à ce jour
- Plus de 300 projections hors cinéma (entreprises / villes / Associations)
- 50 selections/participations à des festivals en France et à l'international
- 4 diffusions télé à l'étranger
- 1 sortie à l'étranger (USA)
- 1000 DVDs vendus
- Bientôt une diffusion télé française



# La belle bleue

## et résultats attendus

- Entre 50 000 et 100 000 entrées au cinéma
- 1 000 projections hors cinéma (en-dehors des cinémas) avec la présence ou non des protagonistes et du réalisateur.
- 1 diffusion télé sur Canal + soit 300 000 téléspectateurs touchés
- Sélection officielle au Festival de Cannes
- Sélection à plus de 50 festivals partout dans le monde

Retour en quelques chiffres sur la réussite et l'impact du premier film que j'ai écrit, réalisé et co-produit. <https://www.labelleville-lefilm.com/>

# PRESENTATION

## de l'auteur - réalisateur



Depuis toujours, je suis captivé par la puissance de l'image et du "beau" : ces éléments qui nous touchent, nous émeuvent et nous poussent à réfléchir. Très tôt, j'ai ressenti cette admiration pour la beauté visuelle, non seulement comme une esthétique, mais comme un moyen puissant de communiquer. Réaliser des films est pour moi bien plus qu'un métier : c'est un engagement, une conviction profonde que **le cinéma et la poésie peuvent éduquer, inspirer, et éveiller notre sensibilité à la nature.**

Mon parcours m'a amené à explorer cet art sous différents angles. **Chargé de communication pour une station de ski** emblématique des Pyrénées françaises, j'ai pu cultiver ce goût pour la création audiovisuelle. Puis, en réalisant **mon premier film, La belle ville**, j'ai découvert toute l'ampleur de mon envie de transmettre des messages porteurs de sens. Plus récemment, en tant que responsable partenariats chez **Circul'R**, cabinet engagé dans l'économie circulaire, j'ai renforcé mon engagement en collaborant avec des grandes entreprises sur des projets à fort impact environnemental.

Aujourd'hui, plus convaincu que jamais, je souhaite mettre mes compétences au service de films qui questionnent, éveillent et connectent notre culture à la nature. **Mon objectif est clair : à travers l'image et le cinéma, contribuer modestement à un monde plus conscient, solidaire et respectueux.**

François Marques (+33) 6 58 93 39 19

dao.filmproduction@gmail.com



labellebleue-lefilm.com

